

ATTRIBUTES AND EXPRESSIONS

Primer:

Pošiljko, ki je lahko sestavljena iz več izdelkov, želimo poslati, šele ko doseže določeno težo.

ATTRIBUTES

Ločimo:

- attribute, ki jih avtomatsko kreira sistem (npr. NumberIn),
 - ti se naprej delijo na:
 - take, ki jih lahko samo beremo (GET) in
 - take, ki jih lahko tudi spreminjamo (GET/SET), spisek v SPUser.pdf APPENDIX - F
- attribute, ki jih definiramo mi, na primer TEŽA pošiljke

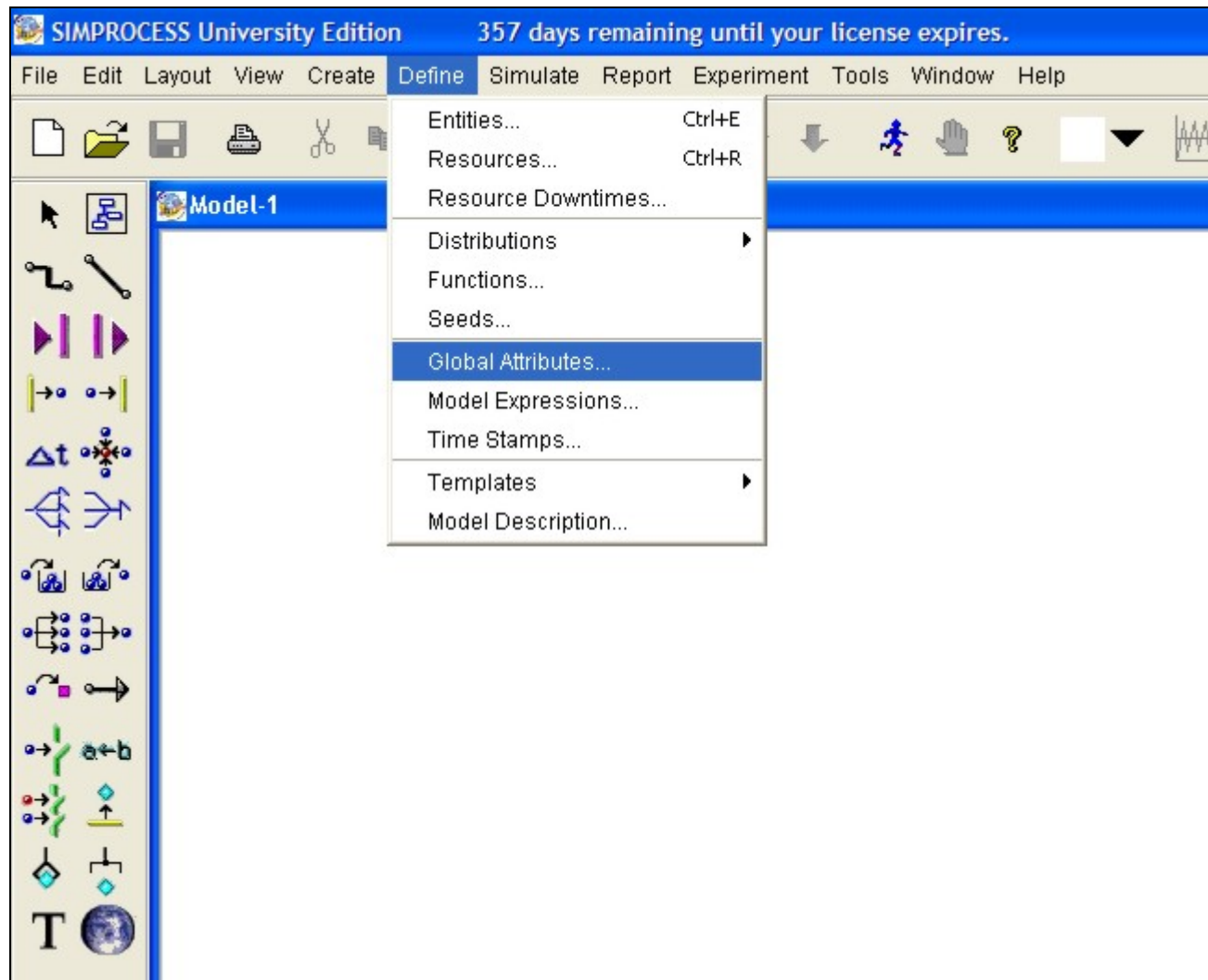
Ločimo:

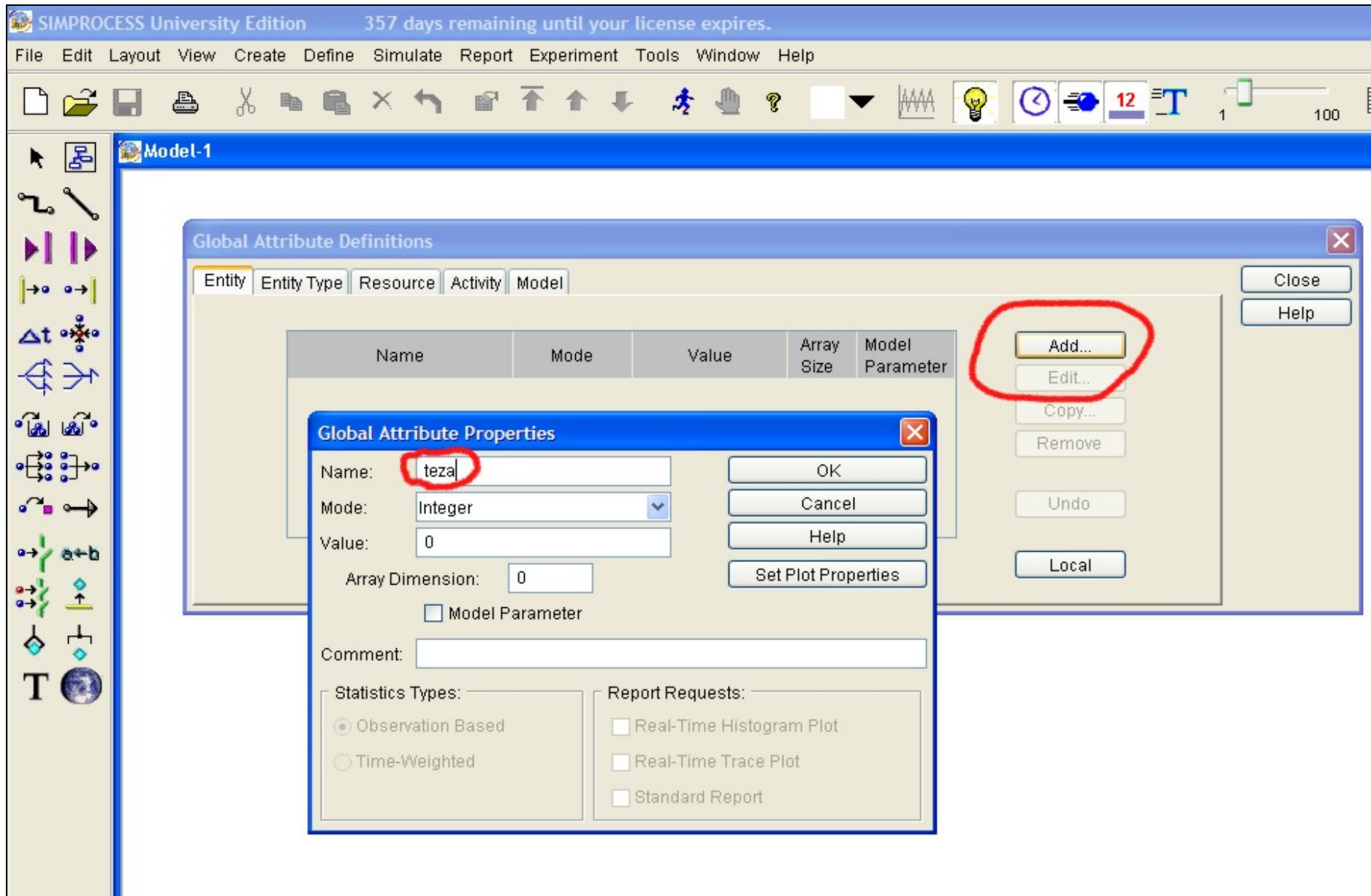
- globalne attribute, na nivoju celega modela
- lokalne attribute, ki so definirani v posameznem gradniku modela ali pa za posamezno entiteto oziroma tip entitete

EXPRESSIONS

To so izrazi, ki jih definira uporabnik in se izvajajo med potekom simulacije. Kdaj se izvedejo izbere uporabnik sam. V njih uporabljamo attribute.

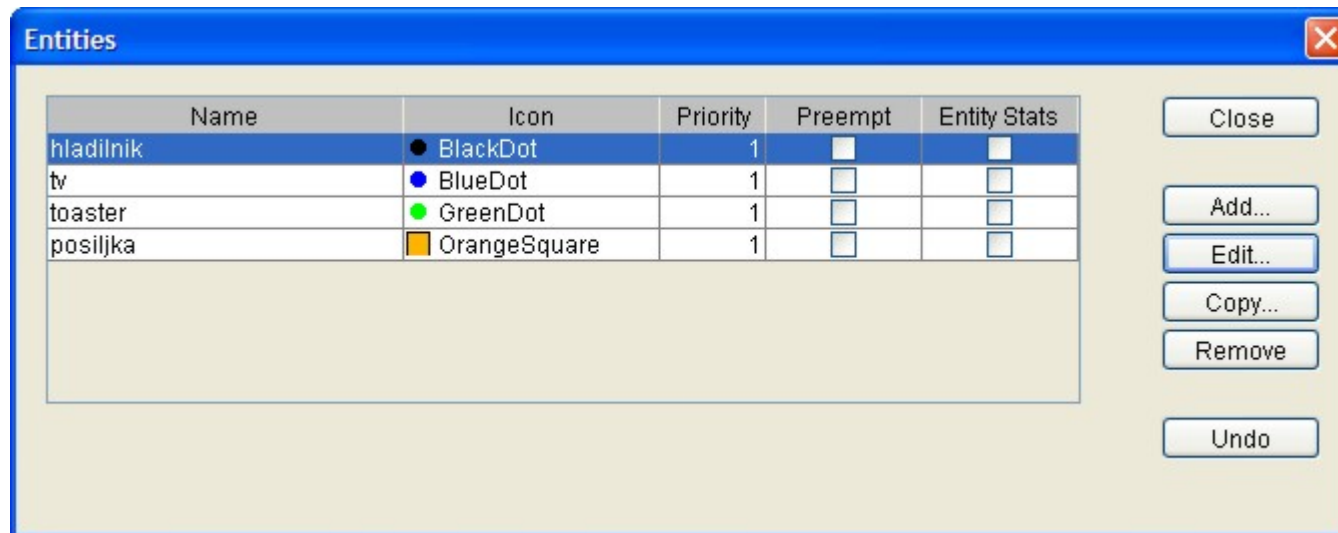
Definirajmo globalni atribut *teza*





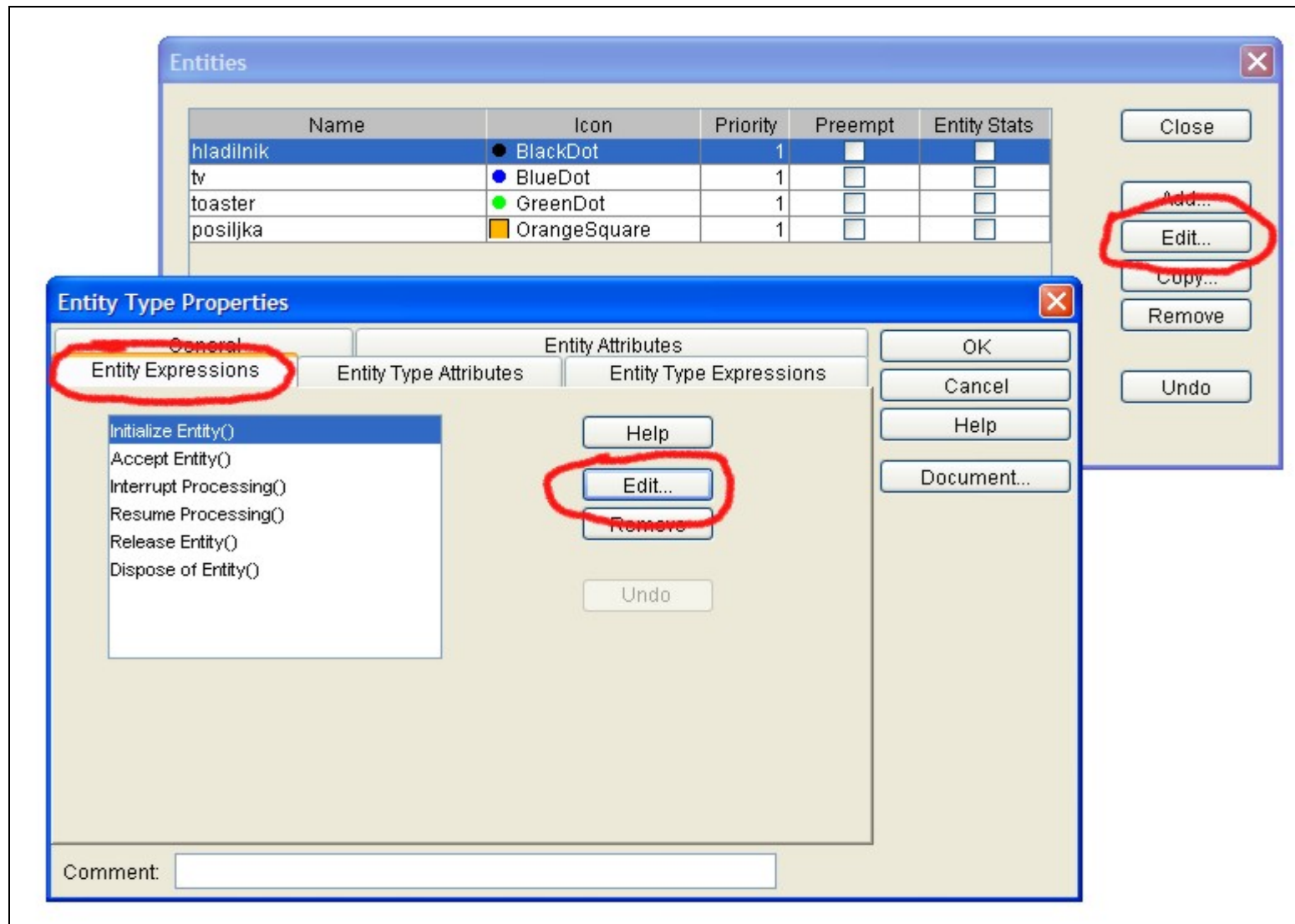
Definiramo štiri entitete (Define / Entities):

- hladilnik
- tv
- toaster
- posiljka

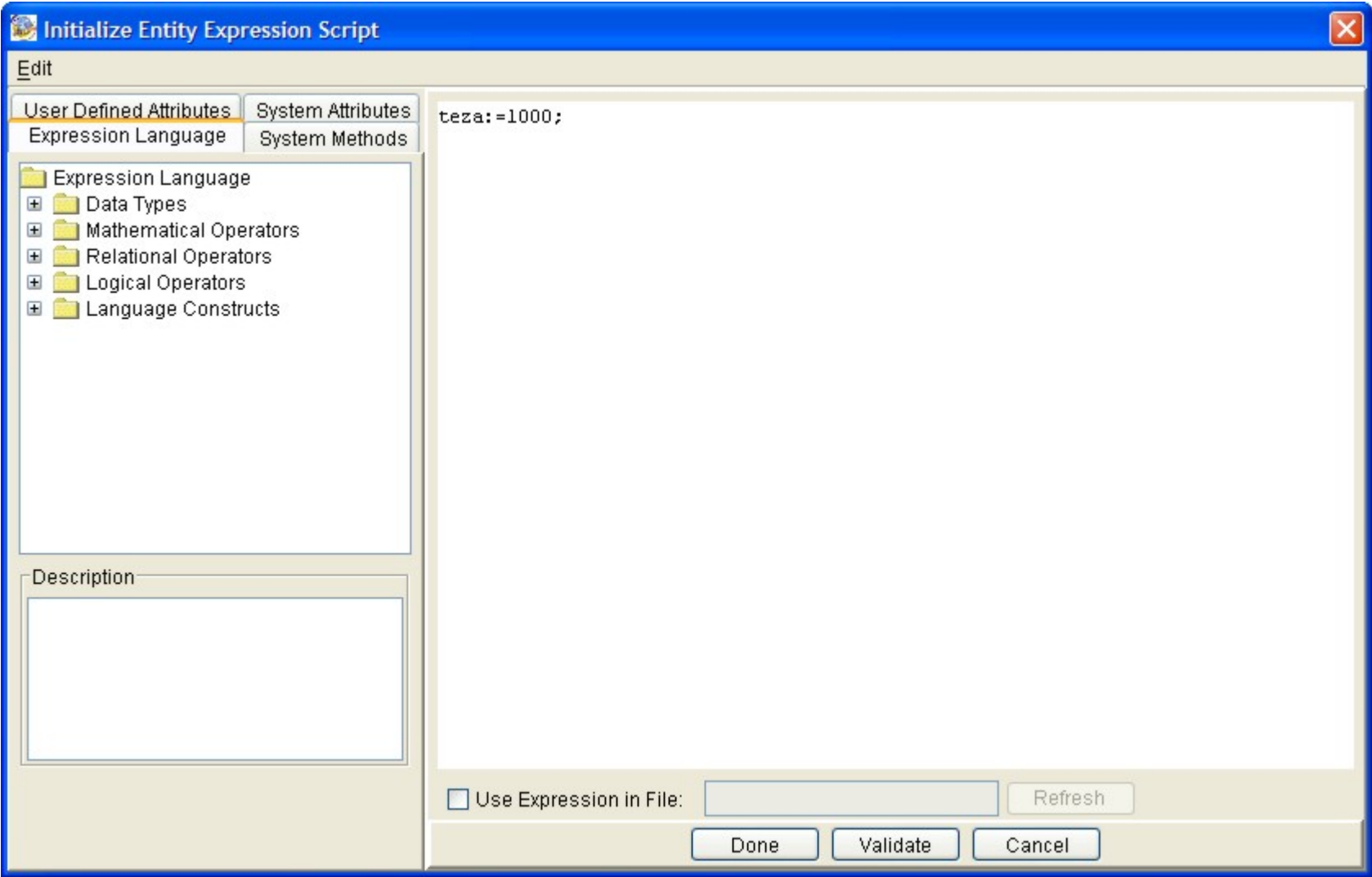


in določimo vsaki entiteti, da ima atribut *teza*

Define / Entities / Edit (izberemo entiteto) / Entity Expressions (Initialize Entity) / Edit



Edit

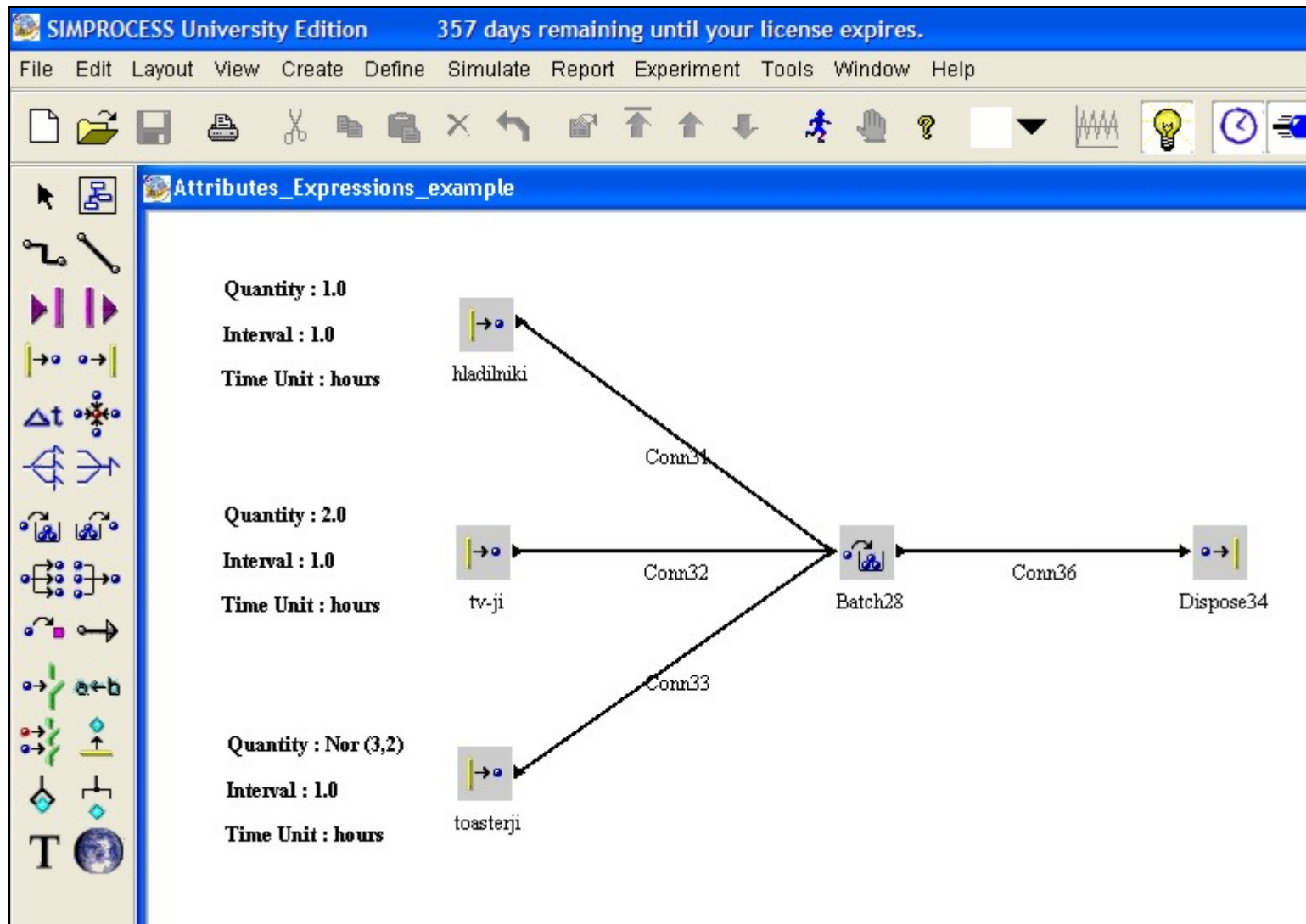


Done

Isto za drugi dve entiteti, samo druga teža

za tv	teza := 100;
za toaster	teza := 10;

Definiramo model

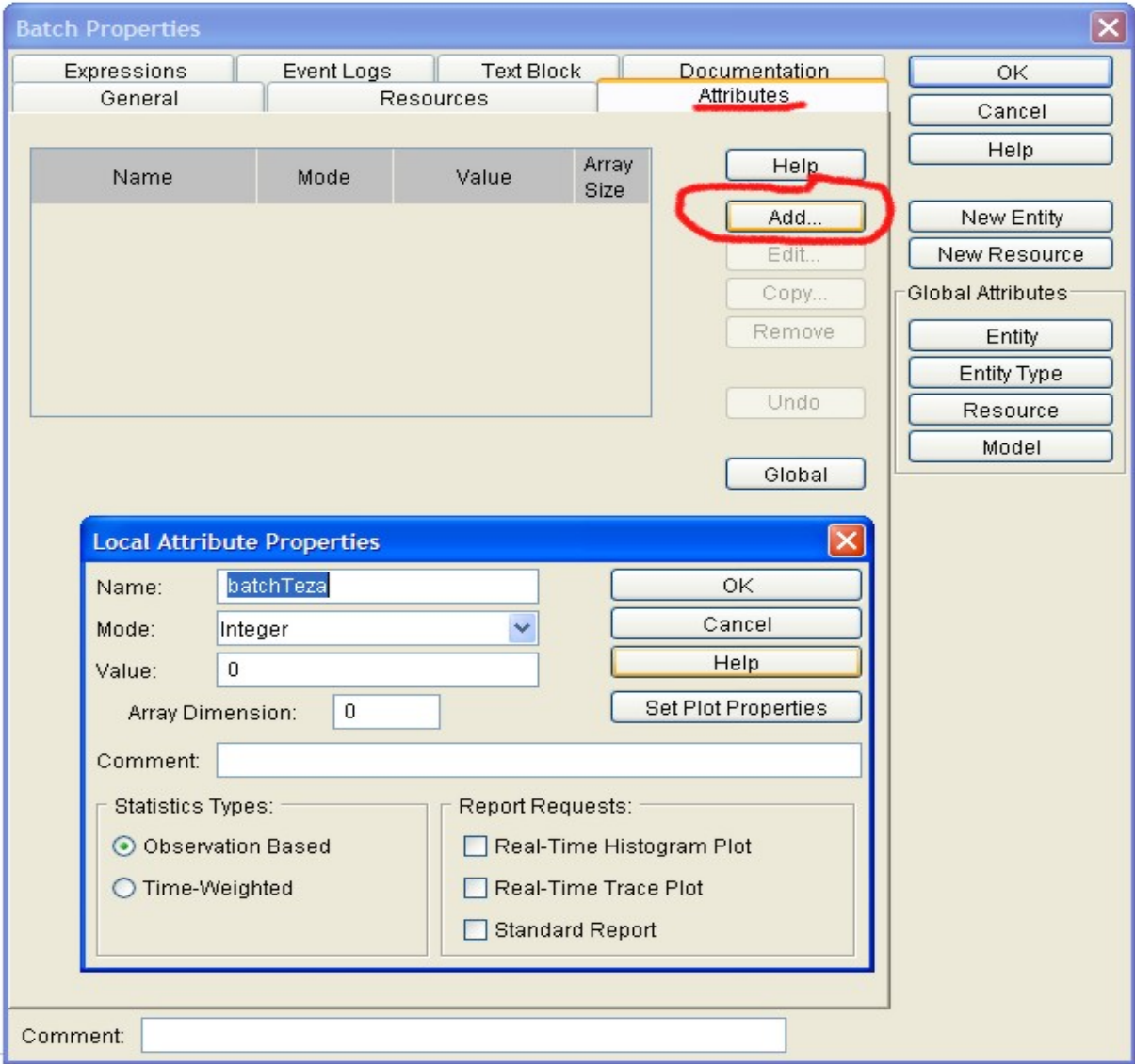


Teža posameznih artiklov je določena, sedaj moramo definirati težo (lokalni atribut), ki se bo beležila v gradniku Batch.

The screenshot shows the 'Batch Properties' dialog box with the 'Attributes' tab selected. The 'Quantity to Batch' is set to 1000.0 and the 'Batched Entity' is 'posiljka'. The 'Rank Method' is 'First In First Out' and the 'Attribute' is 'Entity.teza'. The 'Release Threshold' is set to 10000.0 Weeks and the 'Minimum Quantity' is 1.0. The 'Duration' is set to None Hours. There are checkboxes for 'Collect Activity Statistics' and 'Collect Activity by Entity Statistics'. The 'Comment' field is empty.

1. Definiramo neko veliko vrednost za Quantity to Batch, tako da bomo poslali pošiljko naprej, ko bo dosegla neko težo ne pa količino.
2. Izberemo za izhodno entiteto pošiljko.
3. Izberemo Attributes.

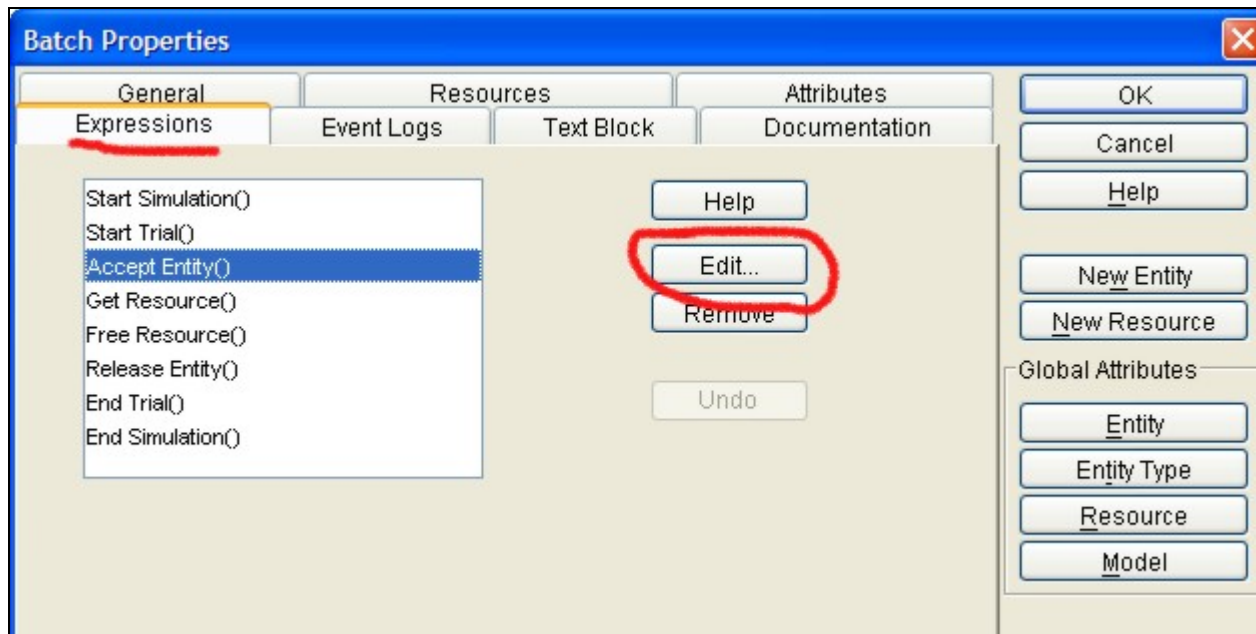
Batch Properties / Attributes / Add



batchTeza predstavlja trenutno skupno težo artiklov, ki čakajo da bodo poslani.

Določiti moramo še, kdaj bo pošiljka poslana (npr. pri teži 5000kg)

Batch Properties / Expressions / Accept Entity / Edit

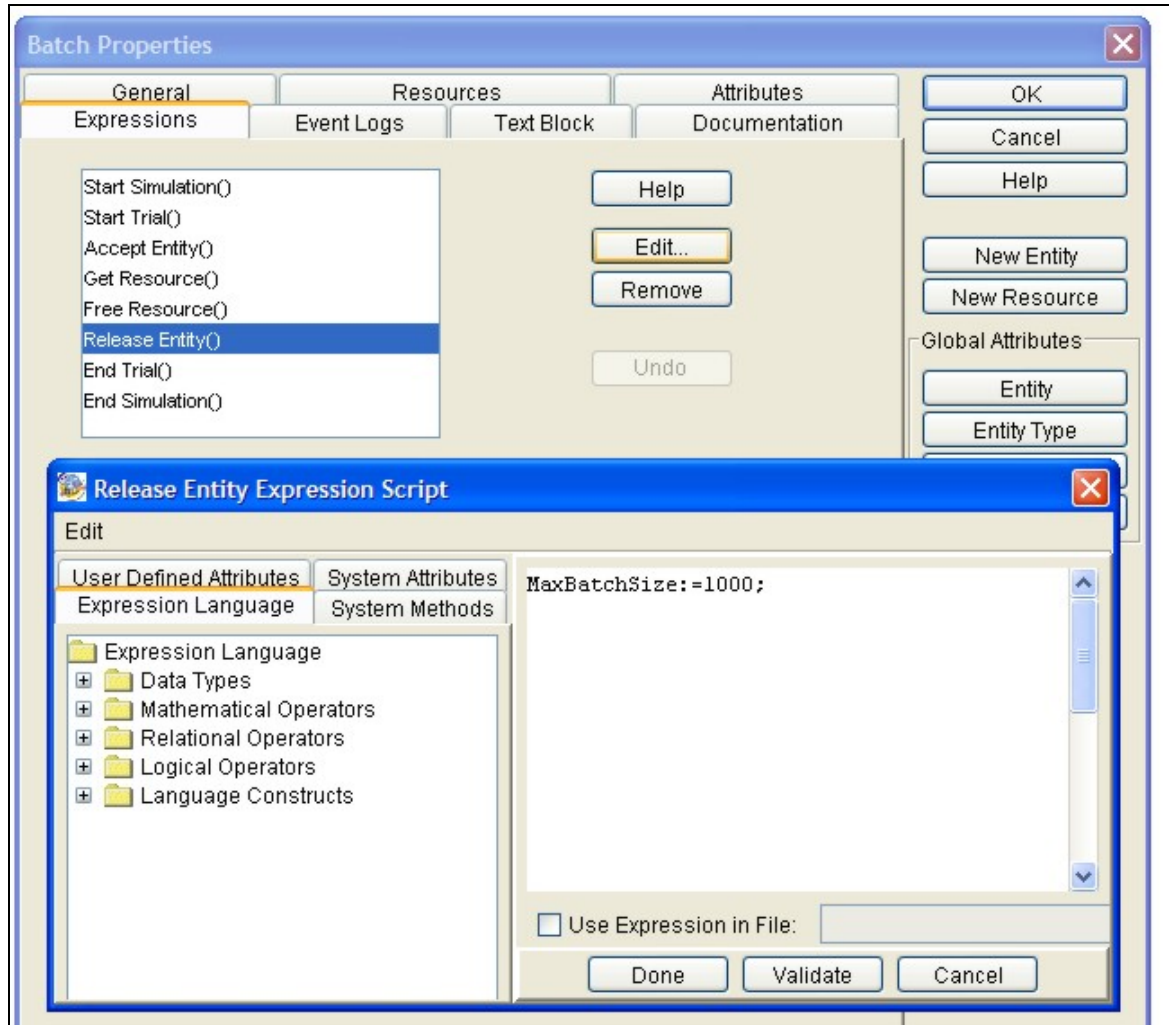


```
batchTeza := batchTeza + Entity.teza;      {povecamo skupno tezo}
OUTPUT("Trenutna teza je ",batchTeza);
IF batchTeza >= 5000
    MaxBatchSize := NumberIn;
    OUTPUT("Teza je ",batchTeza," Stevilo kosov je ",NumberIn);
    batchTeza := 0;
END IF;
```

Ko število artiklov doseže vrednost *MaxBatchSize*, gradnik *Batch* sprosti pošiljko.

Reset atributa *MaxBatchSize* na prejšnjo vrednost:

Batch Properties / Expressions / Release Entity / Edit



Podoben primer najdete v :

*C:\Program
Files\SIMPROCESS\SPSYSTEM
\SPUser.pdf*

Poglavje 10