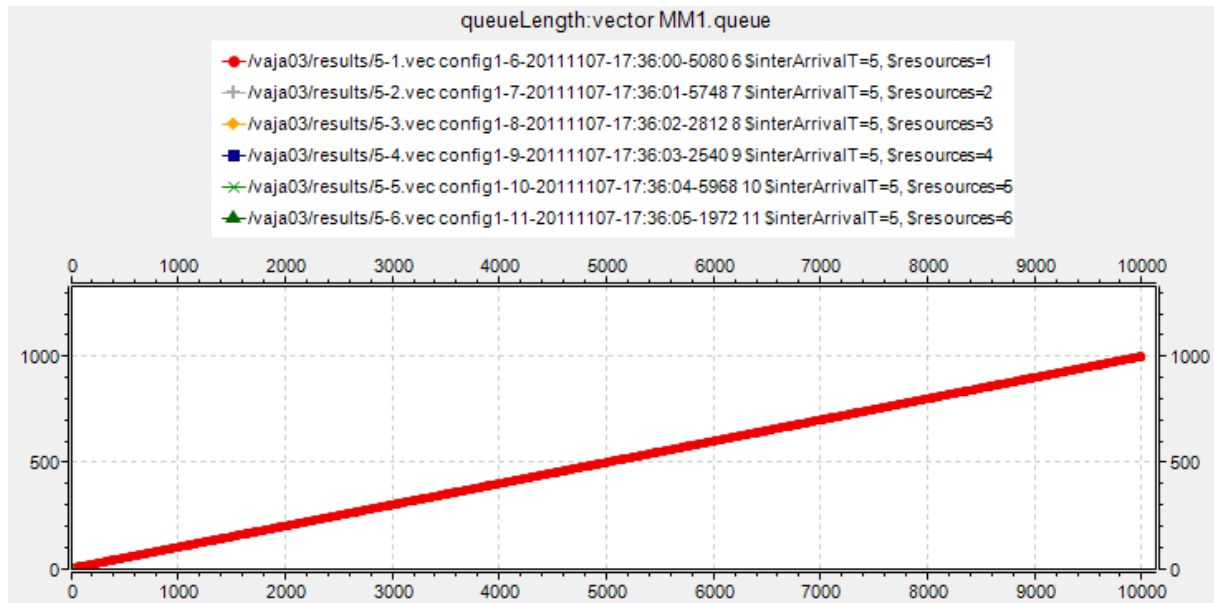


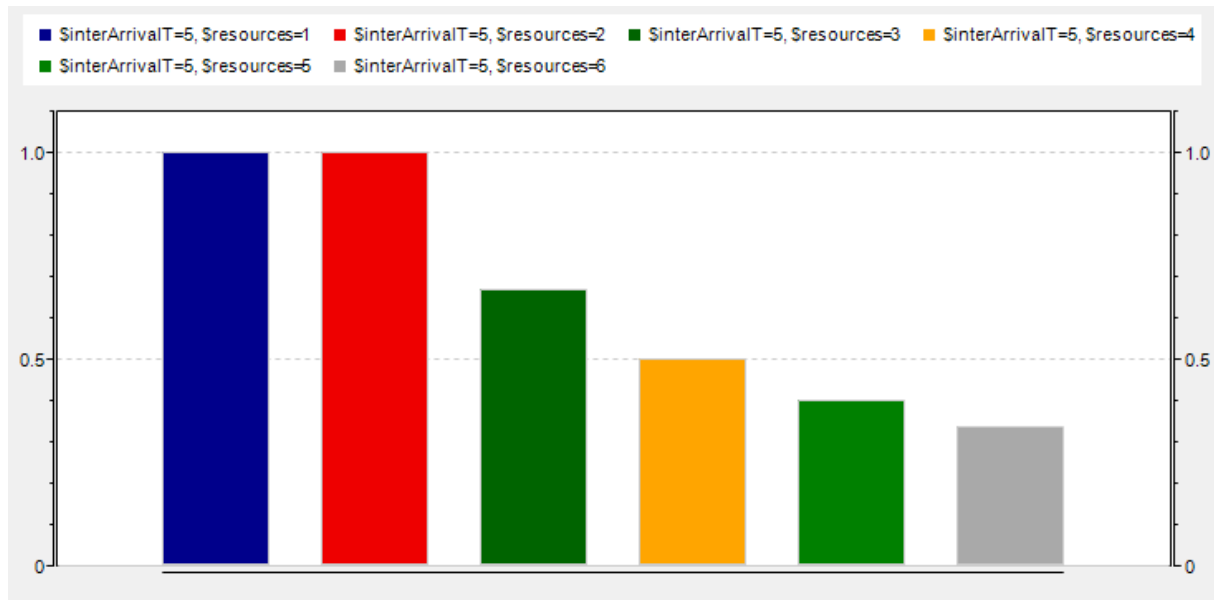
2. Medprihodni čas 5 sekund

Dolžina Vrste:



Iz grafa vidimo, da zahteve prihajajo v vrsto le pri 1 resursu. Ko je resursov več se zahteve tako hitro obdelajo da vrste ni več.

Faktor zasedenosti resursov:



Iz grafa vidimo da so resursi do števila 2 polno zasedeni, ko pa se število resursov poveča nad 2 pa le-ti niso več polno obremenjeni.

Sklep:

Iz grafov lahko vidimo da bi bilo pri medprihodnem času 5 sekund optimalno število resursov 2. Zahteve ne bi čakale v vrsti, resursi pa bi bili 100% zasedeni.